



VIER HET WATER 1310-2018

Culemborg 700 jaar stadsrechten. Voor dit jubileum heeft Dingeman Deijs architecten het waterobject Peilstenen ontworpen, CNC maatwerk met het prachtige Portugese graniet Roriz. De waterelementen symboliseren tevens de eens bereikte waterstanden in de Lek. Fonteintechniek Gruppen heeft het object geëngineerd en gerealiseerd op de markt in Culemborg.



UITERSTEN SAMENGEBRACHT

NATUREL GEKLIEFD & GLAD BEWERKT

Bij de inrichting van het nieuwe woongebied in het oude havengebied van Vlissingen is gewerkt met de graniet Bleu de Lanhelin uit de Franse Bretagne-streek. In het verblijfsgebied rondom de historisch en oudste dok van Europa zijn Lanhelin banden, tegels, entreeplaten en zitelementen gemaakt.

Naturel-brut & glad bewerkt

De afdekelementen op de kademuur tussen het kade gebied en het nieuwe woon- en verblijfsgebied zijn twee uitersten d.m.v. bewerkingen van natuursteen samengebracht.

Dok van Perry is ontworpen door de Engelse architect John Perry en gebouwd in 1704-1705.



BLOKKEN IN GRONINGEN



B van den ban

Natuursteen voor infra en waterbouw



TRAPPEN

VISUEEL BINNEN – BUITEN – FIETSGOTEN

In openbare gebieden met trappen is extra aandacht vereist voor toegankelijkheid, loopcomfort en stroefheid. Ook waarschuwingitems als witte stippen of antislip stroken verhogen de veiligheid.

Met fietsgoten in natuursteen bereikt u visuele kwaliteit gekoppeld aan functionaliteit.



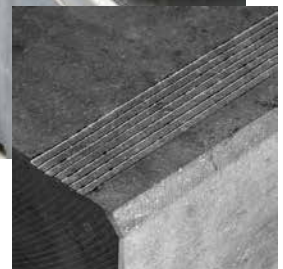
Goot- éénzijdig



Goot- tweezijdig
witte stippen (prorail)



Leuning



Anti slipstrook



Natuursteen voor infra en waterbouw