



BESTE OPENBARE RUIMTE 2017

Het project Willemstraat Breda is uitgeroepen tot beste openbare ruimte van Nederland. Bij deze groene loper tussen het station en het historische Valkenbergpark is gekozen voor Belgisch hardsteen met klassieke hol-dol verbinding en bij de diagonaal verwerkte tegels voor de ingetogen Franse Lanhelin graniet.





Keukenhof

PROJECT KEUKENHOF

Bij het nieuwe entreegebouw van de Keukenhof heeft architectenbureau Mecanoo een voor- en binnenplein ontworpen waar uiteraard veel royale bloembakken zijn gerealiseerd. Ook zijn er waterbassins met fontein en fraaie trappartijen gemaakt. De bijzondere vormen van de bloem- en waterpartijen zijn omkaderd met fraaie lichtgrijze granietelementen die in hoogte verlopen en zijn afgewerkt met stoere massieve maatwerk hoekelementen.

De positie en vormen van de bloembakken op het entreeplein geleiden de bezoekers op een natuurlijke wijze van de parkeerplaats naar het entreegebouw. Rondom het gehele verhoogde voorplein is een opsluiting gemaakt met antraciet grijze graniet en voorzien van inrit-elementen.



Entreeplein



Waterbassins



Granieten poefs



Binnenplein zit-trap waterzijde



Massief hoekstuk



Banden langs voorplein

B van den ban

Natuursteen voor infra en waterbouw

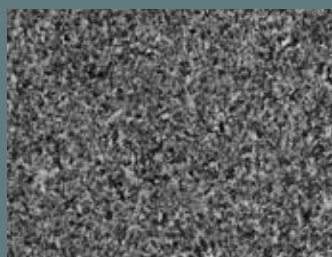
NATUURSTEEN ANTRACIET – ZWART

Donkere natuursteensoorten zijn altijd al minder courant leverbaar dan de lichtere kleuren. Bij de donkere graniet en basaltgroeves in Azië zal veel minder tot geen basismateriaal meer beschikbaar komen.

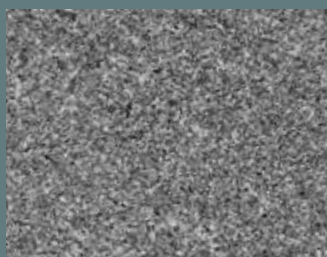
Er zijn gelukkig courante ontginningen van donkere natuursteensoorten in Spanje en Portugal, die goed zijn uitgerust voor infra en waterbouw natuursteen producten.



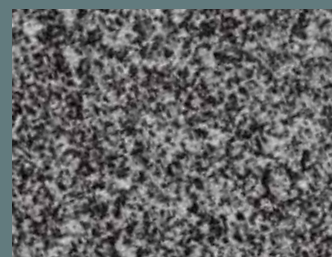
Gabro black (33)



Favaco



Roriz



Negro Iberia

EUROPEES MAATWERK IN NATUURSTEEN



Stationsgebied Den Helder



CNC geproduceerd maatwerk



Natuursteen voor infra en waterbouw